
- PLANOS

OBRA: REPAVIMENTACIÓN DE CALZADA, CONSTRUCCIÓN DE INTERSECCIÓN CANALIZADA Y CICLOVÍA EN R.P. Nº23

TRAMO: FIN DE VIADUCTO (INT. CALLE J. R. ESTOMBA) - INT. CALLE JOSÉ LEÓN SUÁREZ

LONGITUD TOTAL: 4.700,00 m

LOS POLVORINES - VILLA DE MAYO - ING. ADOLFO SOURDEAUX

MUNICIPALIDAD: MALVINAS ARGENTINAS



REPAVIMENTACIÓN DE CALZADA, CONSTRUCCIÓN DE INTERSECCIÓN CANALIZADA Y CICLOVÍA EN R.P. Nº23

TRAMO: FIN DE VIADUCTO (INT. CALLE J. R. ESTOMBA) - INT. CALLE JOSÉ LEÓN SUÁREZ

MUNICIPALIDAD: MALVINAS ARGENTINAS

SUBGERENCIA ESTUDIOS Y PROYECTOS
DEPARTAMENTO PROYECTOS

Planimetría General de Ubicación
Ubicación de tramo de calzada a repavimentar y banquina a pavimentar

PLANO-2022-22931943-GDEBA-DPTPRO DV
Escala: S/E

obrasbasicas : 15.7.2022 - 11:39 am
User and Plot Date
Drawing file path & name
OBASBAS\esteban_d\Esteban\Proyectos\R.P. 23 (ex 202)\05-PLANOS\Planimetría General RP 23.dwg

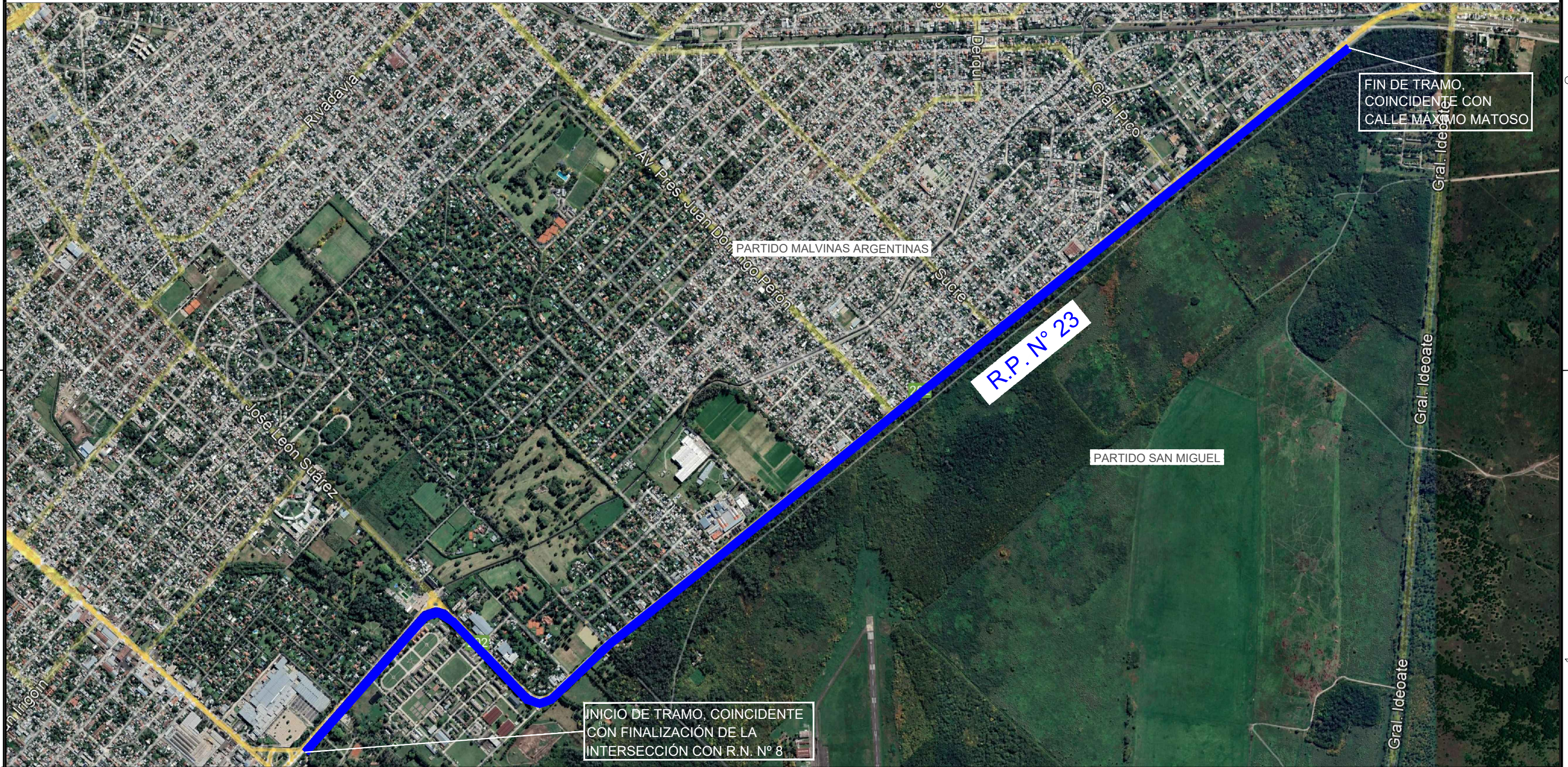
OBRA: REPAVIMENTACIÓN DE CALZADA, CONSTRUCCIÓN DE INTERSECCIÓN CANALIZADA Y CICLOVÍA EN R.P. N°23

TRAMO: FIN DE VIADUCTO (INT. CALLE J. R. ESTOMBA) - INT. CALLE JOSÉ LEÓN SUÁREZ

LONGITUD TOTAL: 4.700,00 m

LOS POLVORINES - VILLA DE MAYO - ING. ADOLFO SOURDEAUX

MUNICIPALIDAD: MALVINAS ARGENTINAS



REPAVIMENTACIÓN DE CALZADA, CONSTRUCCIÓN DE INTERSECCIÓN CANALIZADA Y CICLOVÍA EN R.P. N°23

TRAMO: FIN DE VIADUCTO (INT. CALLE J. R. ESTOMBA) - INT. CALLE JOSÉ LEÓN SUÁREZ

MUNICIPALIDAD: MALVINAS ARGENTINAS

SUBGERENCIA ESTUDIOS Y PROYECTOS
DEPARTAMENTO PROYECTOS

Planimetría General de Ubicación
Ubicación de tramo de bimensa a construir

PLANO-2022-22931943-GDEBA-DPTPRO DV
Escala: S/E

obrasbasicas : 15.7.2022 - 11:41 am
User and Plot Date
Drawing file path & name
\\OBASBAS\esteban_d\Esteban\Proyectos\R.P. 23 (ex 202)\05-PLANOS\Planimetría General RP 23.dwg

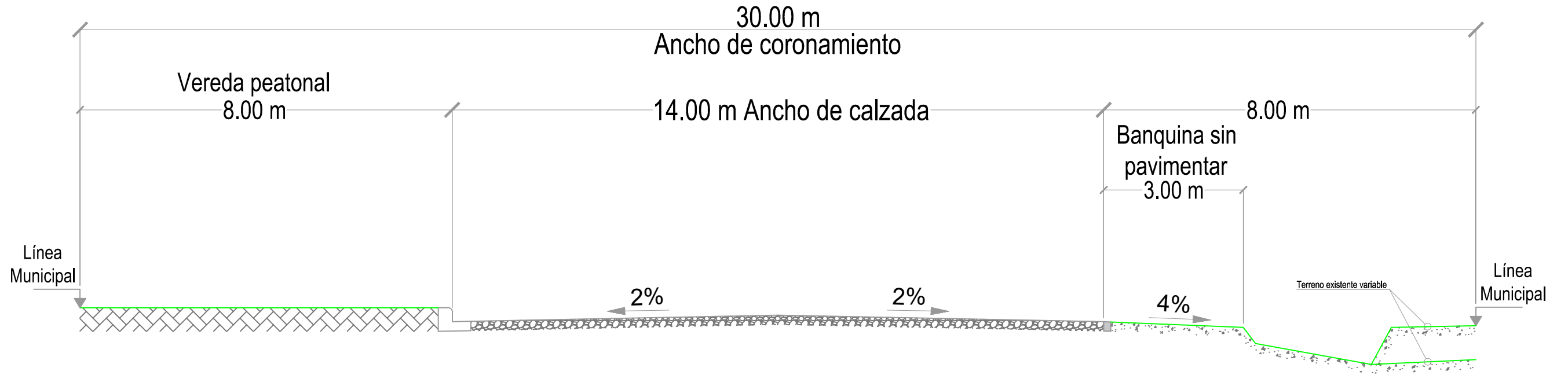
OBRA: REPAVIMENTACIÓN DE CALZADA, CONSTRUCCIÓN DE INTERSECCIÓN CANALIZADA Y CICLOVÍA EN R.P. Nº23

TRAMO: FIN DE VIADUCTO (INT. CALLE J. R. ESTOMBA) - INT. CALLE JOSÉ LEÓN SUÁREZ

LONGITUD TOTAL: 4.700,00 m

LOS POLVORINES - VILLA DE MAYO - ING. ADOLFO SOURDEAUX

MUNICIPALIDAD: MALVINAS ARGENTINAS



PERFIL TIPO DE CALZADA EXISTENTE

obrasbasicas : 15.7.2022 - 11:42 am
Drawing file path & name : \\OBRASBASICAS\esteban_d\Esteban\Proyectos\R.P. 23 (ex 202)\05-PLANOS\R.P.Nº 23 - PERFIL DE ESTRUCTURA.dwg



**SUBGERENCIA ESTUDIOS Y PROYECTOS
DEPARTAMENTO PROYECTOS**

**REPAVIMENTACIÓN DE CALZADA, CONSTRUCCIÓN DE
INTERSECCIÓN CANALIZADA Y CICLOVÍA EN R.P. Nº23**
TRAMO: FIN DE VIADUCTO (INT. CALLE J. R. ESTOMBA) - INT. CALLE JOSÉ LEÓN SUÁREZ
MUNICIPALIDAD: MALVINAS ARGENTINAS

PERFIL TIPO DE CALZADA EXISTENTE
R.P. Nº 23 (EX R.N. Nº 202)

PLANO-2022-22931943-GDEBA-DPTPRO DV
Escala: S/E

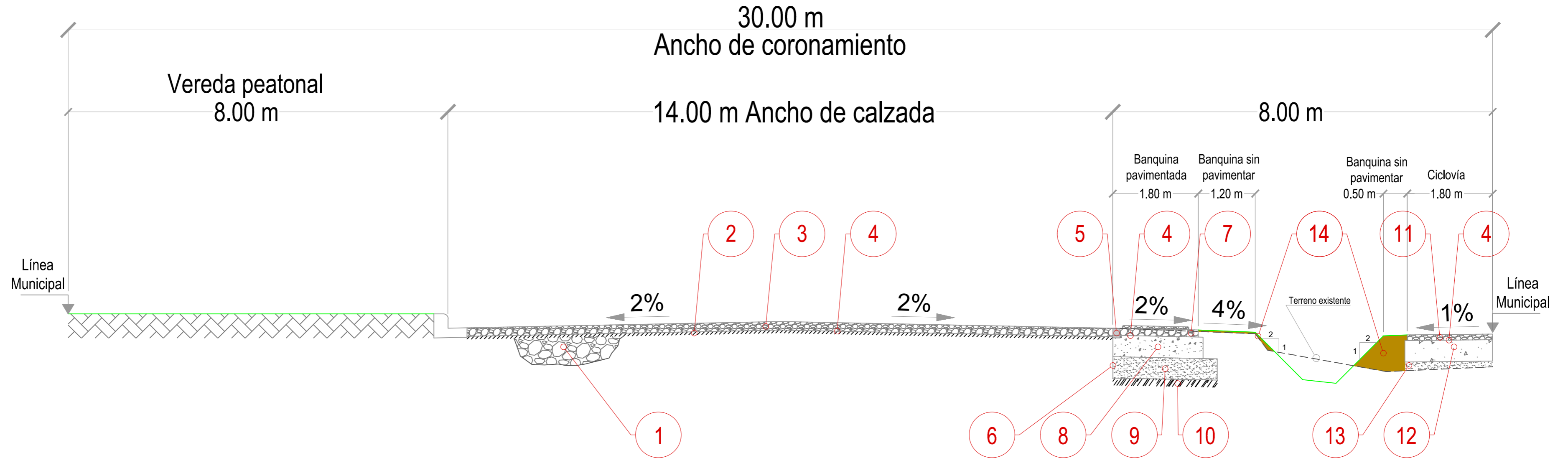
OBRA: REPAVIMENTACIÓN DE CALZADA, CONSTRUCCIÓN DE INTERSECCIÓN CANALIZADA Y CICLOVÍA EN R.P. N°23

TRAMO: FIN DE VIADUCTO (INT. CALLE J. R. ESTOMBA) - INT. CALLE JOSÉ LEÓN SUÁREZ

LONGITUD TOTAL: 4.700,00 m

LOS POLVORINES - VILLA DE MAYO - ING. ADOLFO SOURDEAUX

MUNICIPALIDAD: MALVINAS ARGENTINAS



PERFIL TIPO DE ESTRUCTURA (CON BICISENDA EN TERRAPLÉN)

REFERENCIAS

- ① Sellado de fisuras con asfalto modificado y bacheo superficial y profundo.
- ② Fresado corrector en 0,06 m de espesor y 14,00 m de ancho.
- ③ Carpeta de concreto asfáltico CAC-D19-CA30 de 0,06 m de espesor y 14,00 m de ancho.
- ④ Riego de liga con EB-1 a razón 0,6 lts/m² o 360 gr/m² de residuo.
- ⑤ Demolición de cordón existente.
- ⑥ Excavación de caja.
- ⑦ Carpeta de concreto asfáltico CAC-D19-CA30 de 0,05 m de espesor y 1,80 m de ancho con barras desalentadoras de tránsito.
- ⑧ Base de suelo cemento en 0,15 m de espesor ($R_c > 15 \text{ kg/cm}^2$) y 1,85 m de ancho.
- ⑨ Sub base de suelo cal en 0,15 m de espesor ($R_c > 12 \text{ kg/cm}^2$) y 2,00 m de ancho.
- ⑩ Perfilado y recompactación de subrasante con cal en 0,20 m de espesor ($V_s \geq 10$) y 2,00 m de ancho.
- ⑪ Carpeta de concreto asfáltico CAC-D19-CA30 de 0,04 m de espesor y 1,80 m de ancho.
- ⑫ Base de estabilizado granular con RAP, agregado pétro virgen y cemento en 0,15 m de espesor y 1,85 m de ancho.
- ⑬ Movimiento de suelo para construcción de terraplén (con provisión).
- ⑭ Reconformación de banquina con provisión de suelo.

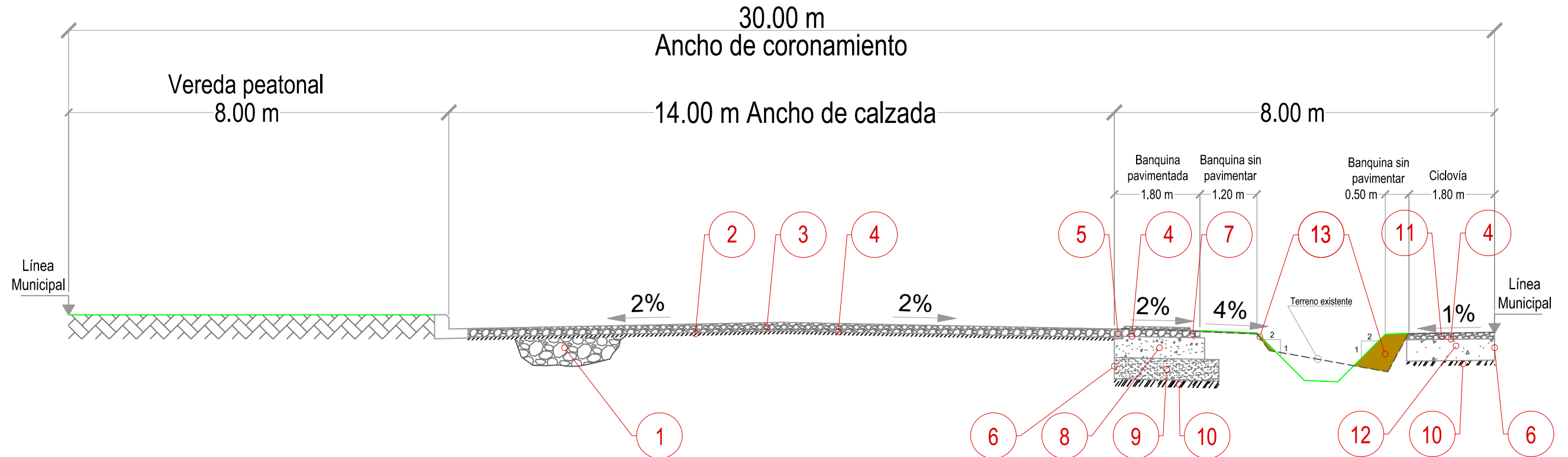
OBRA: REPAVIMENTACIÓN DE CALZADA, CONSTRUCCIÓN DE INTERSECCIÓN CANALIZADA Y CICLOVÍA EN R.P. N°23

TRAMO: FIN DE VIADUCTO (INT. CALLE J. R. ESTOMBA) - INT. CALLE JOSÉ LEÓN SUÁREZ

LONGITUD TOTAL: 4.700,00 m

LOS POLVORINES - VILLA DE MAYO - ING. ADOLFO SOURDEAUX

MUNICIPALIDAD: MALVINAS ARGENTINAS



PERFIL TIPO DE ESTRUCTURA (CON BICISENDA EN DESMONTE)

REFERENCIAS

- ① Sellado de fisuras con asfalto modificado y bacheo superficial y profundo.
- ② Fresado corrector en 0,06 m de espesor y 14,00 m de ancho.
- ③ Carpeta de concreto asfáltico CAC-D19-CA30 de 0,06 m de espesor y 14,00 m de ancho.
- ④ Riego de liga con EB-1 a razón 0,6 lts/m² o 360 gr/m² de residuo.
- ⑤ Demolición de cordón existente.
- ⑥ Excavación de caja.
- ⑦ Carpeta de concreto asfáltico CAC-D19-CA30 de 0,05 m de espesor y 1,80 m de ancho con barras desalentadoras de tránsito.
- ⑧ Base de suelo cemento en 0,15 m de espesor (Rc > 15 kg/cm²) y 1,85 m de ancho.
- ⑨ Sub base de suelo cal en 0,15 m de espesor (Rc > 12 kg/cm²) y 2,00 m de ancho.
- ⑩ Perfilado y recompactación de subrasante con cal en 0,20 m de espesor (Vs≥10).
- ⑪ Carpeta de concreto asfáltico CAC-D19-CA30 de 0,04 m de espesor y 1,80 m de ancho.
- ⑫ Base de estabilizado granular con RAP, agregado pétro virgen y cemento en 0,15 m de espesor y 1,85 m de ancho.
- ⑬ Reconformación de banquina con provisión de suelo.

MINISTERIO DE
INFRAESTRUCTURA Y
SERVICIOS PÚBLICOS

DIV
DIRECCIÓN DE
VIALIDAD

PROGRAMA DE
RECONSTRUCCIÓN
Y TRANSFORMACIÓN
PROVINCIAL

COMANDO DE LA
PROVINCIA DE
BUENOS
AIRES

REPAVIMENTACIÓN DE CALZADA, CONSTRUCCIÓN DE
INTERSECCIÓN CANALIZADA Y CICLOVÍA EN R.P. N°23
TRAMO: FIN DE VIADUCTO (INT. CALLE J. R. ESTOMBA) - INT. CALLE JOSÉ LEÓN SUÁREZ
MUNICIPALIDAD: MALVINAS ARGENTINAS

SUBGERENCIA ESTUDIOS Y PROYECTOS
DEPARTAMENTO PROYECTOS

PERFIL TIPO DE ESTRUCTURA
R.P. N° 23 (EX R.N. N° 202)

PLANO-2022-22931943-GDEBA-DPTPRO DV
Escala: S/E

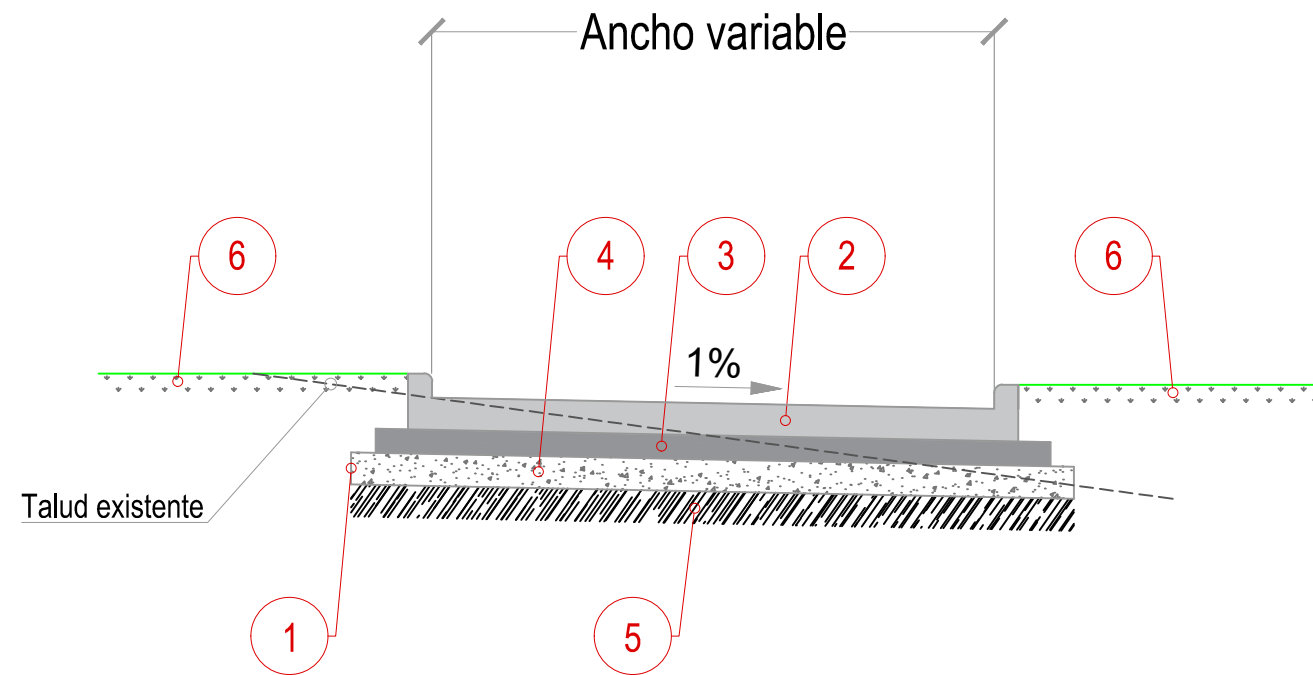
OBRA: REPAVIMENTACIÓN DE CALZADA, CONSTRUCCIÓN DE INTERSECCIÓN CANALIZADA Y CICLOVÍA EN R.P. Nº23

TRAMO: FIN DE VIADUCTO (INT. CALLE J. R. ESTOMBA) - INT. CALLE JOSÉ LEÓN SUÁREZ

LONGITUD TOTAL: 4.700,00 m

LOS POLVORINES - VILLA DE MAYO - ING. ADOLFO SOURDEAUX

MUNICIPALIDAD: MALVINAS ARGENTINAS



PERFIL TIPO DE ESTRUCTURA PARA INTERSECCIÓN CANALIZADA

REFERENCIAS

- 1 Excavación de caja.
- 2 Pavimento de hormigón simple H-30 con cordón emergente integral en 0,20 m de espesor.
- 3 Base de hormigón pobre H-13 en 0,15 m de espesor.
- 4 Sub base de suelo seleccionado ($V_s \geq 10$) en 0,20 m de espesor.
- 5 Perfilado y recompactación de subrasante con cal en 0,20 m de espesor ($V_s \geq 10$).
- 6 Recubrimiento vegetal en 0,05 m de espesor para isletas y cantero central.

MINISTERIO DE
INFRAESTRUCTURA Y
SERVICIOS PÚBLICOS

DIV
EIA DIRECCIÓN DE
VIALIDAD

PROGRAMA DE
RECONSTRUCCIÓN
Y TRANSFORMACIÓN
PROVINCIAL

COMANDO DE LA
PROVINCIA DE
BUENOS
AIRES

REPAVIMENTACIÓN DE CALZADA, CONSTRUCCIÓN DE
INTERSECCIÓN CANALIZADA Y CICLOVÍA EN R.P. Nº23
TRAMO: FIN DE VIADUCTO (INT. CALLE J. R. ESTOMBA) - INT. CALLE JOSÉ LEÓN SUÁREZ
MUNICIPALIDAD: MALVINAS ARGENTINAS

SUBGERENCIA ESTUDIOS Y PROYECTOS
DEPARTAMENTO PROYECTOS

PERFIL TIPO DE ESTRUCTURA
R.P. Nº 23 (EX R.N. Nº 202)

PLANO-2022-22931943-GDEBA-DPTPRO DV
Escala: S/E

OBRA: REPAVIMENTACIÓN DE CALZADA, CONSTRUCCIÓN DE INTERSECCIÓN CANALIZADA Y CICLOVÍA EN R.P. Nº23

TRAMO: FIN DE VIADUCTO (INT. CALLE J. R. ESTOMBA) - INT. CALLE JOSÉ LEÓN SUÁREZ

LONGITUD TOTAL: 4.700,00 m

LOS POLVORINES - VILLA DE MAYO - ING. ADOLFO SOURDEAUX

MUNICIPALIDAD: MALVINAS ARGENTINAS



REFERENCIAS

- Demolición de pavimento asfáltico existente.
- Demolición de pavimento de hormigón existente.
- Repavimentación de acuerdo a Plano Tipo de Estructura.
- Pavimentación de banquina.
- Pavimentación de Intersección Canalizada.
- Construcción de Bicisenda.



REPAVIMENTACIÓN DE CALZADA, CONSTRUCCIÓN DE INTERSECCIÓN CANALIZADA Y CICLOVÍA EN R.P. Nº23
TRAMO: FIN DE VIADUCTO (INT. CALLE J. R. ESTOMBA) - INT. CALLE JOSÉ LEÓN SUÁREZ
MUNICIPALIDAD: MALVINAS ARGENTINAS

SUBGERENCIA ESTUDIOS Y PROYECTOS
DEPARTAMENTO PROYECTOS

PLANO DE OBRAS PROYECTADAS
R.P. Nº 23 (EX R.N. Nº 202)

PLANO-2022-22931943-GDEBA-DPTPRO DV
Escala: S/E

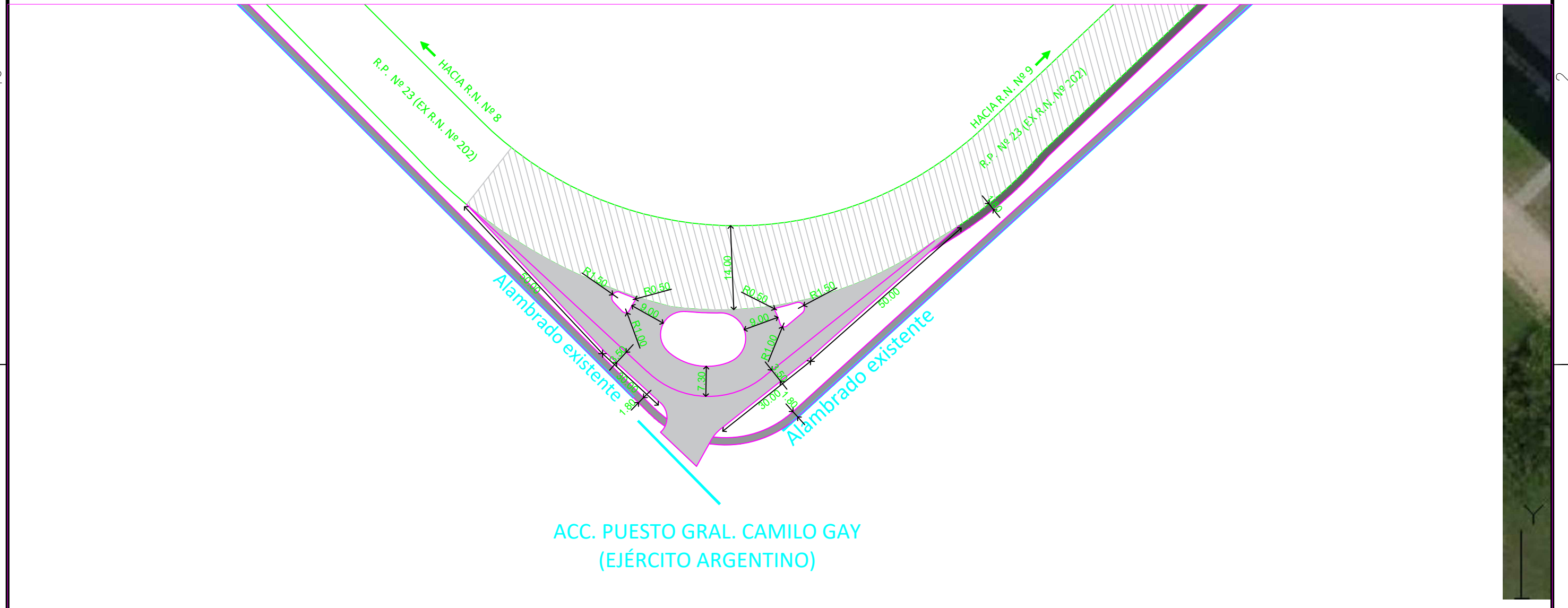
OBRA: REPAVIMENTACIÓN DE CALZADA, CONSTRUCCIÓN DE INTERSECCIÓN CANALIZADA Y CICLOVÍA EN R.P. Nº23

TRAMO: FIN DE VIADUCTO (INT. CALLE J. R. ESTOMBA) - INT. CALLE JOSÉ LEÓN SUÁREZ

LONGITUD TOTAL: 4.700,00 m

LOS POLVORINES - VILLA DE MAYO - ING. ADOLFO SOURDEAUX

MUNICIPALIDAD: MALVINAS ARGENTINAS



REFERENCIAS

- Calzada existente.
- Banquina a pavimentar.
- Intersección Canalizada a pavimentar.
- Bicisenda a construir.



**REPAVIMENTACIÓN DE CALZADA, CONSTRUCCIÓN DE INTERSECCIÓN
CANALIZADA Y CICLOVÍA EN R.P. Nº23**
TRAMO: FIN DE VIADUCTO (INT. CALLE J. R. ESTOMBA) - INT. CALLE JOSÉ LEÓN SUÁREZ
MUNICIPALIDAD: MALVINAS ARGENTINAS

**SUBGERENCIA ESTUDIOS Y PROYECTOS
DEPARTAMENTO PROYECTOS**

PLANO DE GEOMETRÍA
R.P. Nº 23 (EX R.N. Nº 202)

PLANO-2022-22931943-GDEBA-DPTPRO DV
Escala: S/E

User and Plot Date : 15.7.2022 - 11:20 am
Drawing file path & name : \\OBRASBAS\estebon_d\Estebon\Proyectos\R.P. 23 (ex 202)\05-PLANOS\CANALIZADA PLANO DE GEOMETRIA 30-05-2022.dwg

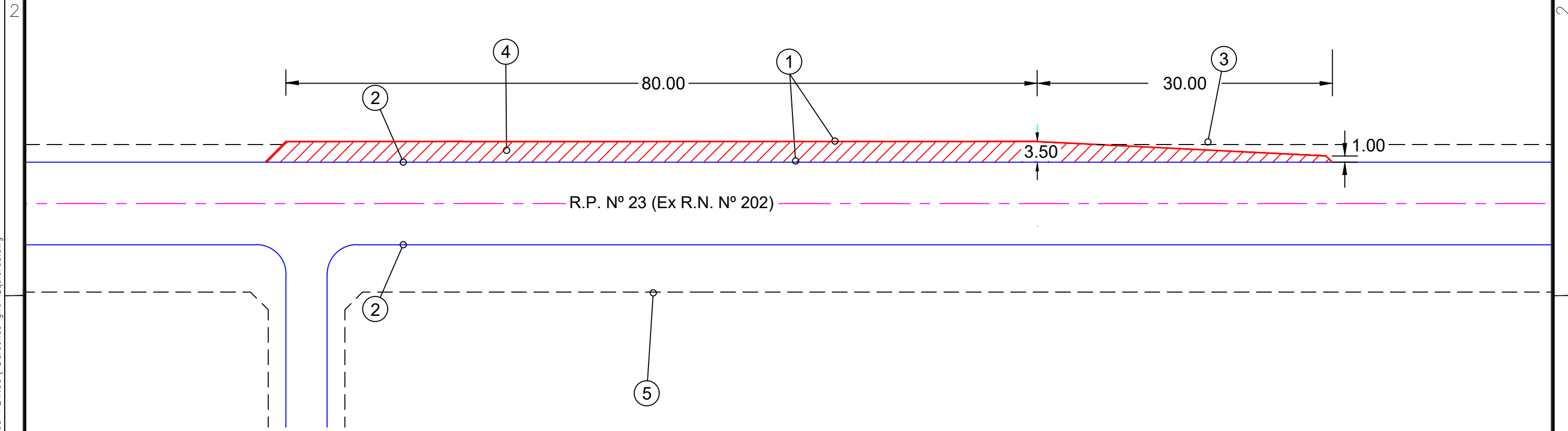
OBRA: REPAVIMENTACIÓN DE CALZADA, CONSTRUCCIÓN DE INTERSECCIÓN CANALIZADA Y CICLOVÍA EN R.P. Nº23

TRAMO: FIN DE VIADUCTO (INT. CALLE J. R. ESTOMBA) - INT. CALLE JOSÉ LEÓN SUÁREZ

LONGITUD TOTAL: 4.700,00 m

LOS POLVORINES - VILLA DE MAYO - ING. ADOLFO SOURDEAUX

MUNICIPALIDAD: MALVINAS ARGENTINAS



REFERENCIAS

- ① Pintura reflectante para demarcación horizontal.
- ② Borde pavimento de calzada.
- ③ Banquina.
- ④ Dársena Vehicular.
- ⑤ Línea municipal.



PROGRAMA DE RECONSTRUCCIÓN Y TRANSFORMACIÓN PROVINCIAL



GOBIERNO DE LA PROVINCIA DE BUENOS AIRES

REPAVIMENTACIÓN DE CALZADA, CONSTRUCCIÓN DE INTERSECCIÓN CANALIZADA Y CICLOVÍA EN R.P. Nº23
TRAMO: FIN DE VIADUCTO (INT. CALLE J. R. ESTOMBA) - INT. CALLE JOSÉ LEÓN SUÁREZ

MUNICIPALIDAD: MALVINAS ARGENTINAS

SUBGERENCIA ESTUDIOS Y PROYECTOS
DEPARTAMENTO PROYECTOS

Darsena de giro a la izquierda (Planimetría)

PLANO-2022-22931943-GDEBA-DPTPRO DV

Escala: S/E

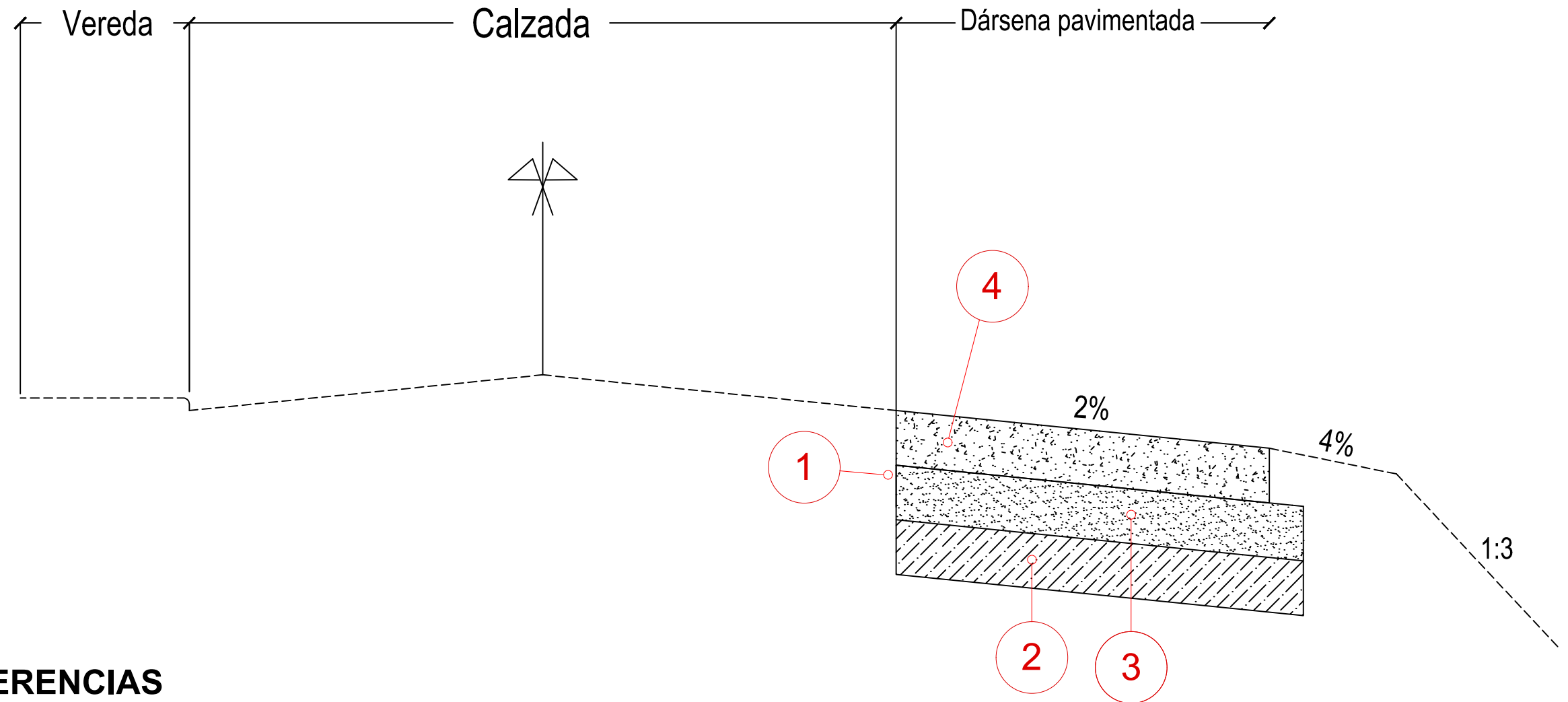
OBRA: REPAVIMENTACIÓN DE CALZADA, CONSTRUCCIÓN DE INTERSECCIÓN CANALIZADA Y CICLOVÍA EN R.P. Nº23

TRAMO: FIN DE VIADUCTO (INT. CALLE J. R. ESTOMBA) - INT. CALLE JOSÉ LEÓN SUÁREZ

LONGITUD TOTAL: 4.700,00 m

LOS POLVORINES - VILLA DE MAYO - ING. ADOLFO SOURDEAUX

MUNICIPALIDAD: MALVINAS ARGENTINAS



REFERENCIAS

- ① Excavación de caja de ancho variable.
- ② Mejoramiento de subrasante con cal (CUV) en 0,20 m de espesor y ancho variable.
- ③ Base de suelo cemento en 0,15 m de espesor y ancho variable.
- ④ Pavimento de hormigón simple H-30 en 0,18 m de espesor y ancho variable.



REPAVIMENTACIÓN DE CALZADA, CONSTRUCCIÓN DE INTERSECCIÓN CANALIZADA Y CICLOVÍA EN R.P. Nº23
TRAMO: FIN DE VIADUCTO (INT. CALLE J. R. ESTOMBA) - INT. CALLE JOSÉ LEÓN SUÁREZ

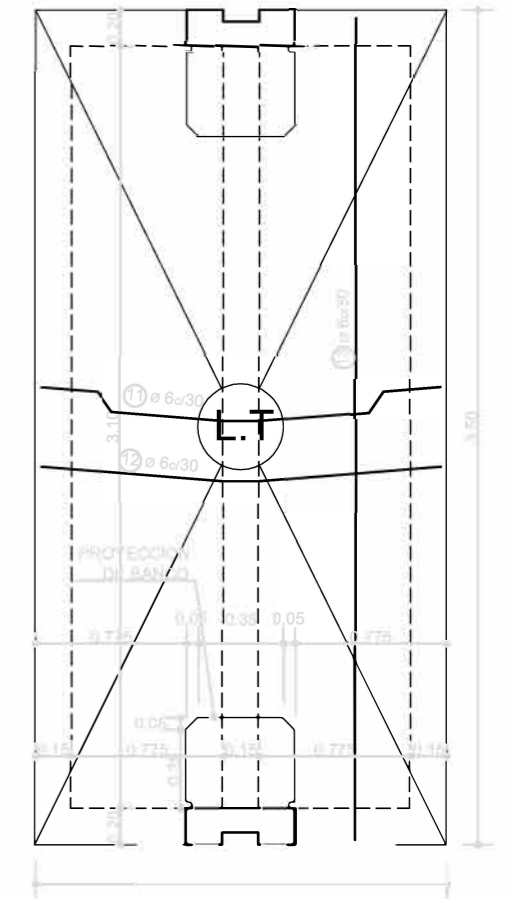
MUNICIPALIDAD: MALVINAS ARGENTINAS

SUBGERENCIA ESTUDIOS Y PROYECTOS
DEPARTAMENTO PROYECTOS

PLANO-2022-22931943-GDEBA-DPTPRO DV
Darsena de giro a la izquierda (Perfil de Estructura) Escala: S/E

NOTAS: HORMIGÓN f_{ck} 130 kg/cm²
 ACERO f_{yk} 4.400 kg/cm²

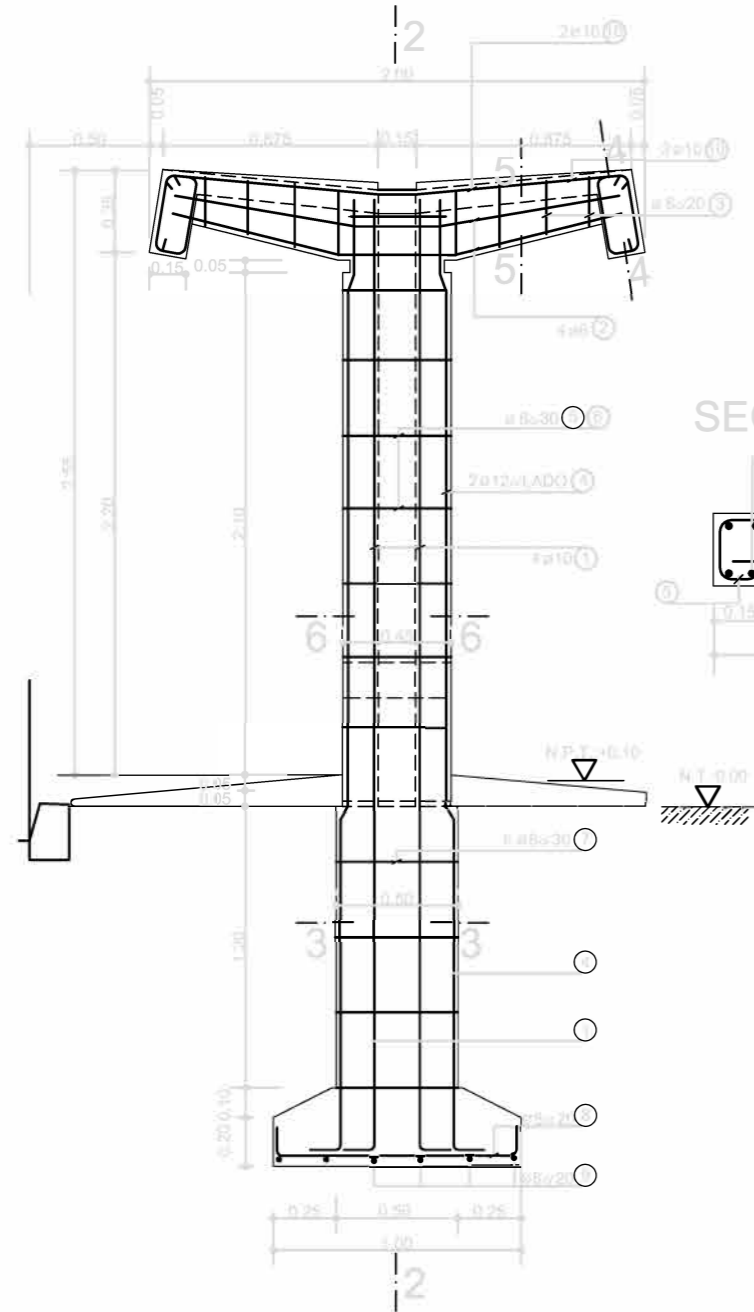
PLANTA LOSA TECHO



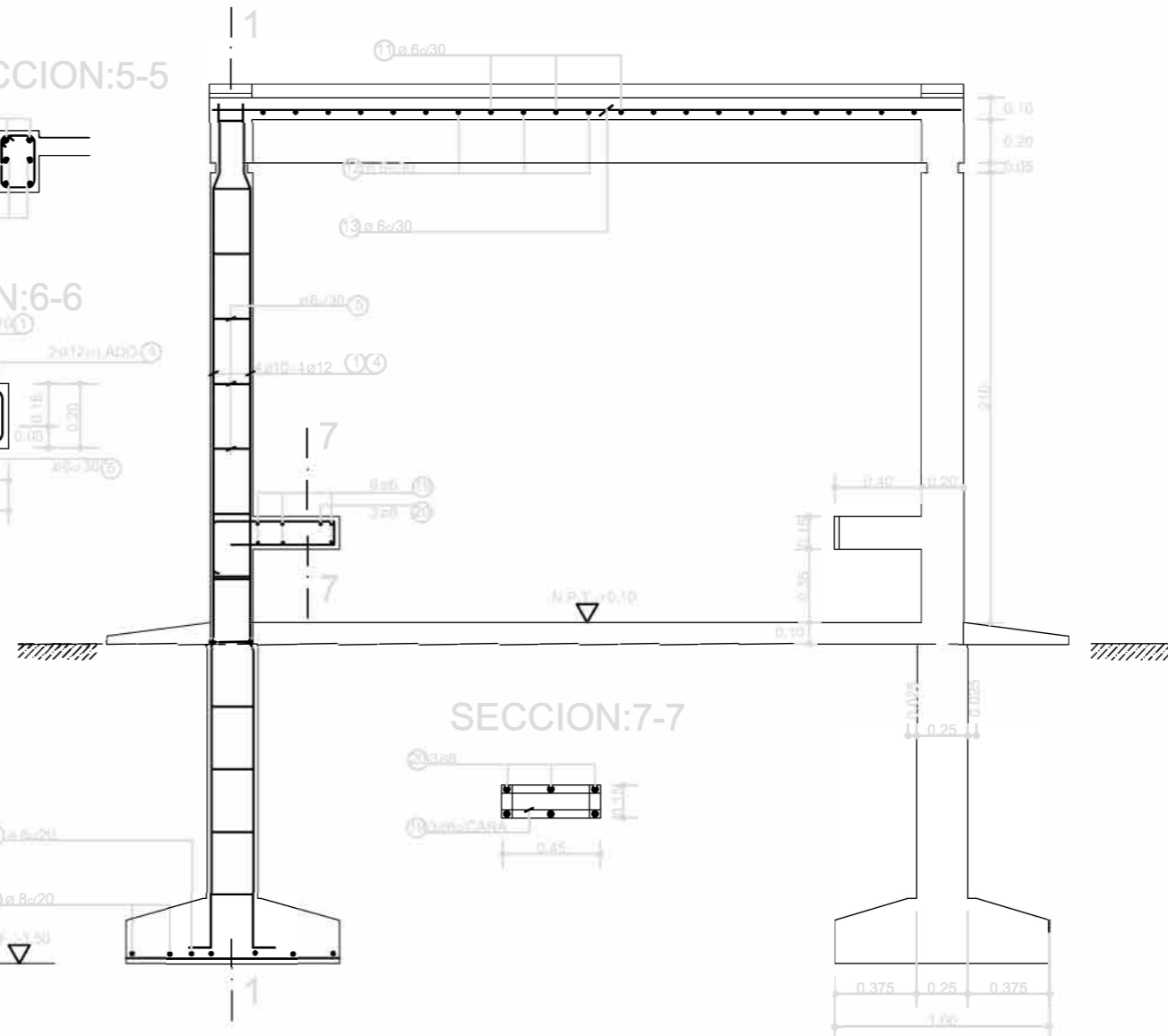
COMPUTO METRICO
 ACERO 112,5 kg
 HORMIGON 2,13 m³

OBSERVACIONES: Podrá reemplazarse la presente propuesta por un sistema prefabricado que respete la conformación exterior y los índices de seguridad correspondientes.

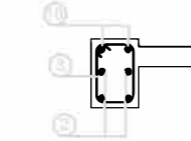
SECCION:1-1



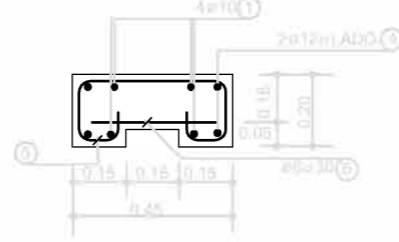
SECCION:2-2



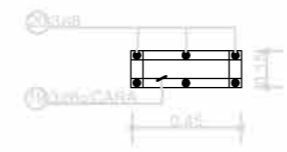
SECCION:5-5



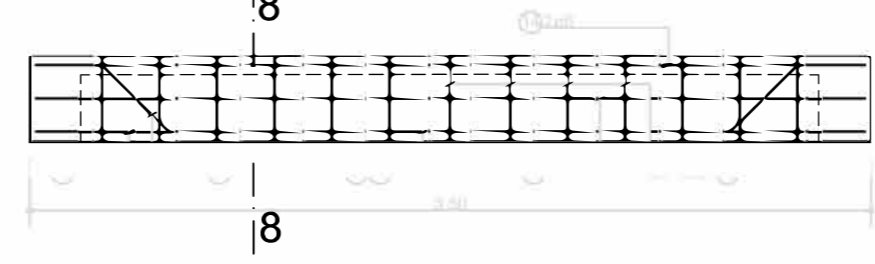
SECCION:6-6



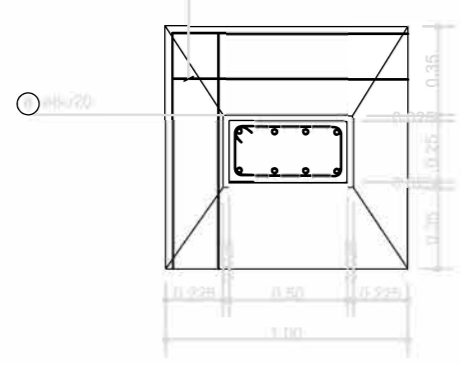
SECCION:7-7



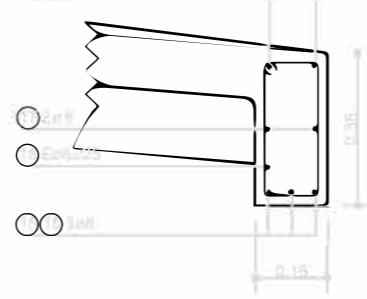
SECCION:4-4



SECCION:3-3



SECCION:8-8





GOBIERNO DE LA PROVINCIA DE BUENOS AIRES
2022 - Año del bicentenario del Banco de la Provincia de Buenos Aires

**Hoja Adicional de Firmas
Plano Importado**

Número: PLANO-2022-22931943-GDEBA-DPTPROD V

LA PLATA, BUENOS AIRES
Lunes 18 de Julio de 2022

Referencia: PLANOS OBRA: REPAVIMENTACIÓN DE CALZADA, CONSTRUCCIÓN DE INTERSECCIÓN CANALIZADA Y CICLOVÍA EN R.P.
Nº 23 MUNICIPALIDAD: MALVINAS ARGENTINAS

El documento fue importado por el sistema GEDO con un total de 12 pagina/s.

Digitally signed by GDE BUENOS AIRES
DN: cn=GDE BUENOS AIRES, c=AR, o=MINISTERIO DE JEFATURA DE GABINETE DE MINISTROS BS AS,
ou=SUBSECRETARIA DE GOBIERNO DIGITAL, serialNumber=CUIT 30715471511
Date: 2022.07.18 12:19:09 -03'00'

Ricardo Luis Ollier
Secretario Administrativo
Departamento Proyectos
Dirección de Vialidad

Digitally signed by GDE BUENOS AIRES
DN: cn=GDE BUENOS AIRES, c=AR, o=MINISTERIO DE JEFATURA DE GABINETE DE MINISTROS BS AS,
ou=SUBSECRETARIA DE GOBIERNO DIGITAL, serialNumber=CUIT 30715471511
Date: 2022.07.18 12:19:10 -03'00'